

**UCHWAŁA NR XXXII/248/13  
RADY GMINY ŻÓRAWINA  
z dnia 29 listopada 2013r.**

**w sprawie przystąpienia do sporządzenia miejscowego planu zagospodarowania przestrzennego terenu położonego w obrębie geodezyjnym Przeclawice.**

Na podstawie art. 18. ust. 2 pkt 5 ustawy z dnia 8 marca 1990 r. o samorządzie gminnym (tj. Dz. U. z 2013 r., poz. 594) oraz art. 14 ust.1, 2 i 4 ustawy z dnia 27 marca 2003 r. o planowaniu i zagospodarowaniu przestrzennym (tj. Dz. U. z 24 kwietnia 2012 r., poz. 647) Rada Gminy Żórawina uchwala, co następuje:

**§ 1**

Przystępuje się do sporządzenia miejscowego planu zagospodarowania przestrzennego terenu położonego w obrębie geodezyjnym Przeclawice, zwanego dalej planem.

**§ 2**

Granice obszaru objętego zmianą miejscowym planem zagospodarowania przestrzennego określa załącznik graficzny do niniejszej uchwały.

**§ 3**

Celem planu jest określenie parametrów kształtowania zabudowy.

**§ 4**

Zakres ustaleń planu będzie zgodny z art. 15, ust 2 i 3 ustawy z dnia 27 marca 2003 r. o planowaniu i zagospodarowaniu przestrzennym (tj. Dz. U. z 24 kwietnia 2012 r., poz. 647).

**§ 5**

Wykonanie uchwały powierza się Wójtowi Gminy Żórawina.

**§ 6**

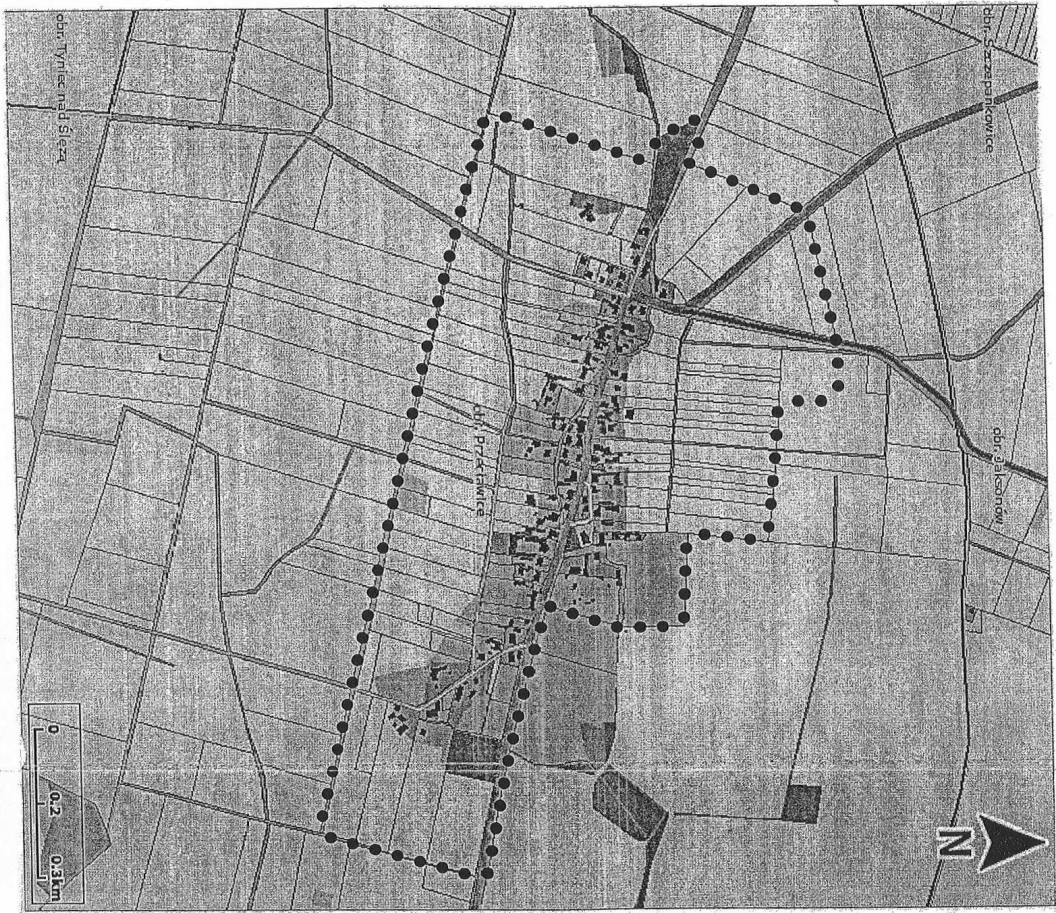
Uchwała wchodzi w życie z dniem podjęcia.

Przewodniczący  
Rady Gminy Żórawina

Maciej Koba



**ZAŁĄCZNIK GRAFICZNY DO UCHWAŁY NR XXXII / 248 / 13  
RADY GMINY ŻÓRAWINA Z DNIA 29.11.2018r.  
RADA GMINY  
ŻÓRAWINA**



Granica obszaru objętego projektem planu

Przewodniczący  
Rady Gminy Żółtawy  
*Małgorzata Koba*  
skala 1:10000