

ZAŁĄCZNIK Nr 1

WZÓR

**OŚWIADCZENIE MAJĄTKOWE**  
radnego gminy

Stary Leszów dnia 01.06.2004 r.  
(miejscowość)

Uwaga:

1. Osoba składająca oświadczenie obowiązana jest do zgodnego z prawdą, starannego i zupełnego wypełnienia każdej z rubryk.
2. Jeżeli poszczególne rubryki nie znajdują w konkretnym przypadku zastosowania, należy wpisać "nie dotyczy".
3. Osoba składająca oświadczenie obowiązana jest określić przynależność poszczególnych składników majątkowych, dochodów i zobowiązań do majątku odrębnego i majątku objętego małżeńską wspólnością majątkową.
4. Oświadczenie o stanie majątkowym dotyczy majątku w kraju i za granicą.
5. Oświadczenie o stanie majątkowym obejmuje również wierzytelności pieniężne.
6. W części A oświadczenia zawarte są informacje jawne, w części B zaś informacje niejawne dotyczące adresu zamieszkania składającego oświadczenie oraz miejsca położenia nieruchomości.

## CZĘŚĆ A

Ja, niżej podpisany(a), Roman Fivak.....

(imiona i nazwisko

oraz nazwisko (rodowe)

urodzony(a) 07.03.1954..... w Starym Leszowie

Před. Tren. Hanzelka, Wewnętrzny Wroclaw Sp. z o.o.  
ul. Dmowskiego 17, Medana ul. - Diagnosta.....

(miejsce zatrudnienia, stanowisko lub funkcja)

po zapoznaniu się z przepisami ustawy z dnia 8 marca 1990 r. o samorządzie gminnym (Dz. U. z 2001 r. Nr 142, poz. 1591 oraz z 2002 r. Nr 23, poz. 220, Nr 62, poz. 558, Nr 113, poz. 984, Nr 153, poz. 1271 i Nr 214, poz. 1806), zgodnie z art. 24h tej ustawy oświadczam, że posiadam wchodzące w skład małżeńskiej wspólności majątkowej lub stanowiące mój majątek odrębny:

I.

Zasoby pieniężne:

- środki pieniężne zgromadzone w walucie polskiej: .....  
..... Nie posiadam .....
- środki pieniężne zgromadzone w walucie obcej: .....  
..... Nie posiadam .....
- papiery wartościowe: ..... Nie posiadam .....

.....  
 ..... na kwotę: .....

## II.

1. Dom o powierzchni: 100 m<sup>2</sup>, o wartości: 100  
 tytuł prawny: Własność
2. Mieszkanie o powierzchni: ..... m<sup>2</sup>, o wartości: .....  
 tytuł prawny: .....
3. Gospodarstwo rolne:  
 rodzaj gospodarstwa: ....., powierzchnia: 2,40  
 o wartości: 120  
 rodzaj zabudowy: .....  
 tytuł prawny: Własność  
 Z tego tytułu osiągnąłem(ęłam) w roku ubiegłym przychód i  
 dochód w wysokości: Nie osiągnąłem
4. Inne nieruchomości:  
 powierzchnia: .....  
 o wartości: Nie posiadam  
 tytuł prawny: .....

## III.

1. Posiadam udziały w spółkach handlowych z udziałem gminnych  
 osób prawnych lub przedsiębiorców, w których uczestniczą  
 takie osoby - należy podać liczbę i emitenta udziałów:  
 ..... Nie posiadam  
 udziały te stanowią pakiet większy niż 10% udziałów w  
 spółce: ..... Nie posiadam  
 Z tego tytułu osiągnąłem(ęłam) w roku ubiegłym dochód w  
 wysokości: ..... Nie osiągnąłem
2. Posiadam udziały w innych spółkach handlowych - należy  
 podać liczbę i emitenta udziałów: ..... Nie posiadam  
 Z tego tytułu osiągnąłem(ęłam) w roku ubiegłym dochód w  
 wysokości: ..... Nie osiągnąłem

## IV.

1. Posiadam akcje w spółkach handlowych z udziałem gminnych  
 osób prawnych lub przedsiębiorców, w których uczestniczą  
 takie osoby - należy podać liczbę i emitenta akcji:  
 .....  
 akcje te stanowią pakiet większy niż 10% akcji w spółce: ..... Nie posiadam  
 Z tego tytułu osiągnąłem(ęłam) w roku ubiegłym dochód w  
 wysokości: ..... Nie osiągnąłem

2. Posiadam akcje w innych spółkach handlowych - należy podać liczbę i emitenta akcji: .....

*Nie posiadam*

Z tego tytułu osiągnąłem(ęłam) w roku ubiegłym dochód w wysokości: .....

*Nie osiągnąłem*

## V.

Nabyłem(am) (nabył mój małżonek, z wyłączeniem mienia przynależnego do jego majątku odrębnego) od Skarbu Państwa, innej państwowej osoby prawnej, jednostek samorządu terytorialnego, ich związków lub od komunalnej osoby prawnej następujące mienie, które podlegało zbyciu w drodze przetargu - należy podać opis mienia i datę nabycia, od kogo: .....

*Nie*

## VI.

1. Prowadzę działalność gospodarczą (należy podać formę prawną i przedmiot działalności): .....

- osobiście .....

- wspólnie z innymi osobami .....

Z tego tytułu osiągnąłem(ęłam) w roku ubiegłym przychód i dochód w wysokości: .....

2. Zarządzam działalnością gospodarczą lub jestem przedstawicielem pełnomocnikiem takiej działalności (należy podać formę prawną i przedmiot działalności): .....

- osobiście .....

- wspólnie z innymi osobami .....

Z tego tytułu osiągnąłem(ęłam) w roku ubiegłym dochód w wysokości: .....

## VII.

W spółkach handlowych (nazwa, siedziba spółki): .....

- jestem członkiem zarządu (od kiedy): .....

- jestem członkiem rady nadzorczej (od kiedy): .....

- jestem członkiem komisji rewizyjnej (od kiedy): .....

Z tego tytułu osiągnąłem(ęłam) w roku ubiegłym dochód w wysokości: .....

## VIII.

VIII.

Inne dochody osiągnane z tytułu zatrudnienia lub innej działalności zarobkowej lub zajęć, z podaniem kwot uzyskiwanych z każdego tytułu: .....

..... 25.429.46 zł .....

IX.

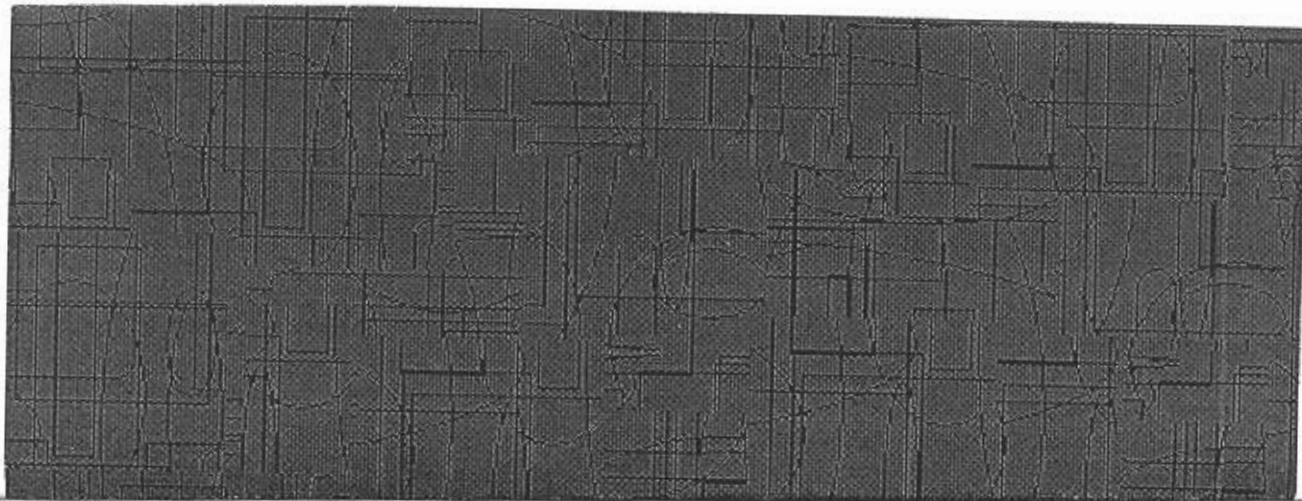
Składniki mienia ruchomego o wartości powyżej 10.000 złotych (w przypadku pojazdów mechanicznych należy podać markę, model i rok produkcji): .....

..... N/e .....

X.

Zobowiązania pieniężne o wartości powyżej 10.000 złotych, w tym zaciągnięte kredyty i pożyczki oraz warunki, na jakich zostały udzielone (wobec kogo, w związku z jakim zdarzeniem, w jakiej wysokości): .....

..... N/e .....



Powyższe oświadczenie składam świadomy(a), iż na podstawie art. 233 § 1 Kodeksu karnego za podanie nieprawdy lub zatajenie prawdy grozi kara pozbawienia wolności.

Stary Cezarów 01.06.2004,  
(miejsowość, data)

Jerzy Roman  
(podpis)