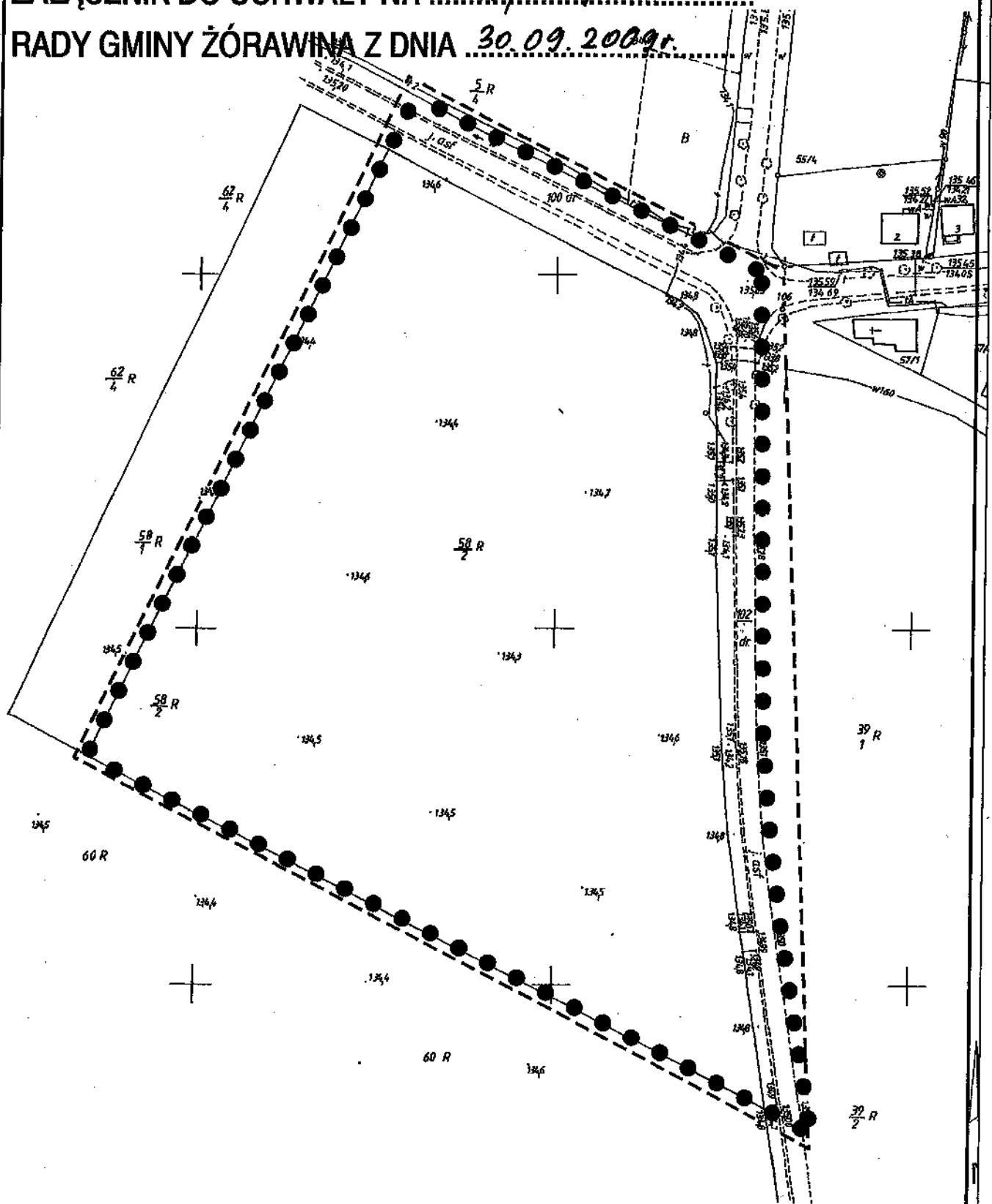


**ZAŁĄCZNIK DO UCHWAŁY NR XXVI/208/09**

**RADY GMINY ŻÓRAWINA Z DNIA 30.09.2009r.**



woj. dolnośląskie  
powiat wrocławski  
gm. Żórawina  
obr. OKRZESZYCE  
dz./zgodnie z zakresami  
Nr sekcji:  
463.141.042  
463.141.051

MAPA DO CEŁÓW PROJEKTOWYCH  
SKALA 1:1000

wykonana przez:  
"GRAD"  
PRZEDSIĘBIORSTWO  
PRODUKCYJNO-USŁUGOWE  
mgr inż. Sławomir Krajewski

na podstawie mapy zasadniczej oraz wyników  
zgłoszenia pracy geodazyjnej, zarejestrowanej  
w PZK we Wrocławiu pod nr

DZ.6608 / 2009

PZK we Wrocławiu, dn.03.08.2009  
sporządziła: Katarzyna Jeziorska

STAROSTA POWIATU WROCŁAWSKIEGO  
Powiatowy Zakład Katastralny we Wrocławiu  
W obszarze oznaczonym linią przerywaną  
dokonano aktualizacji treści mapy zasadniczej  
Dokumenty z pomiaru uzupełniającego przesłano  
do zasobu powiatowego w dniu 03.08.2009  
I zsekwencjonowano pod nr. 6608/09  
Niniejsza mapa może służyć do celów projektowych.  
Projektowane obiekty budowlane wymagające  
pozwolenia na budowę podlegające wytyczeniu  
i inwentaryzacji powykonawczej przez jednostki  
uprawnione do wytyczania granic podlegających  
Wrocławiu, 3.08.2009

GEODETA upr. nr 4081  
mgr inż. Stefan Krajewski  
ul. Grabiszyńska 151, 53-439 Wrocław  
tel. (071) 381 43 82, 0602 45 38 52

pieczęć biurowa wykonawcy:

data wykonania / podpis wykonawcy  
Wrocław, dn. 03.08.2009

••• Granica obszaru objętego planem

skala 1:1500