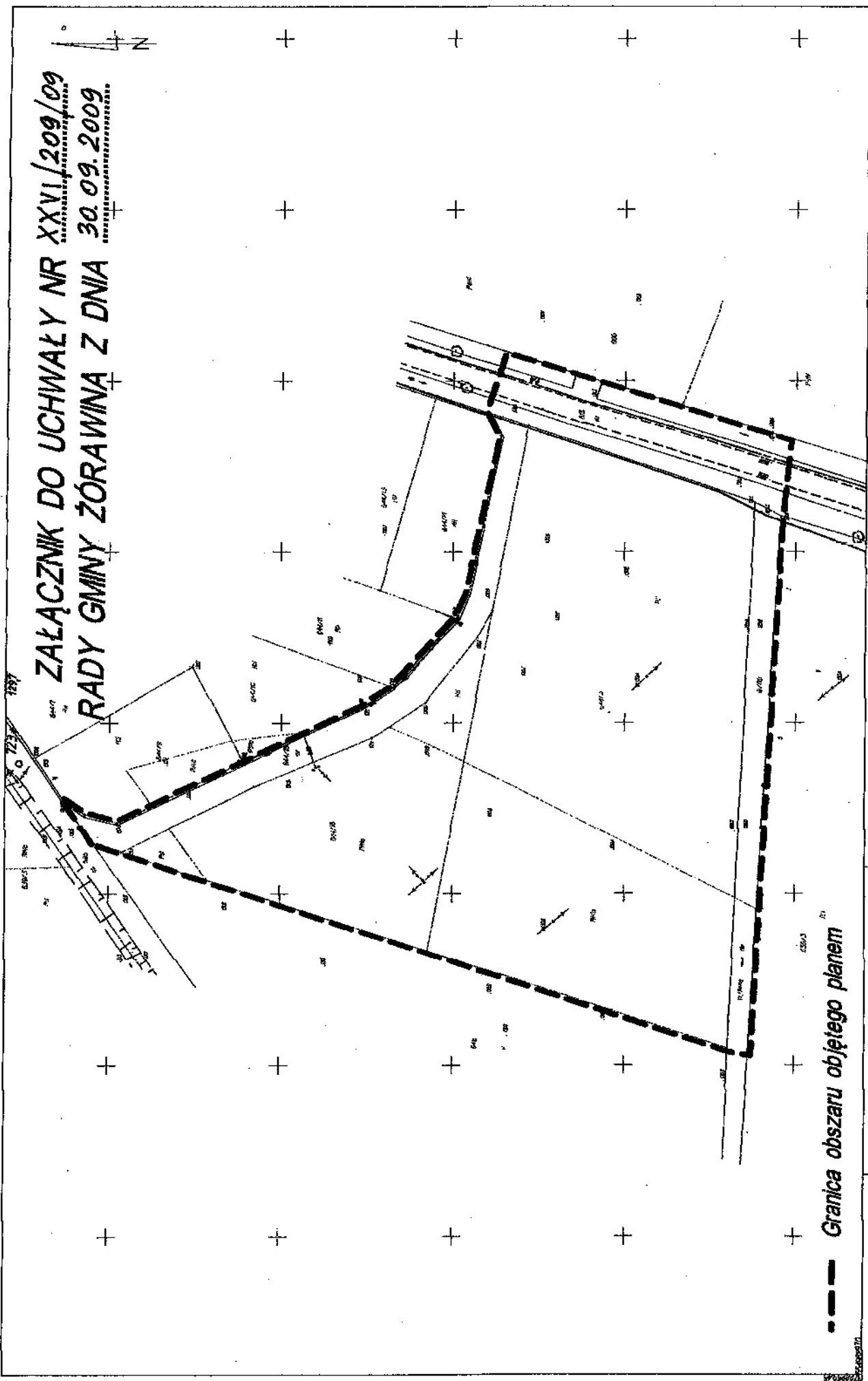
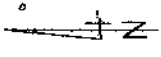


**ZAŁĄCZNIK NR XXVI/209/09  
RADY GMINY ŻÓRAWINĄ Z DNIA 30.09.2009**



**--- Granica obszaru objętego planem**

**MAPA DO CELÓW PROJEKTOWYCH  
SKALA 1:500**

wykonana przez  
**PZK we Wrocławiu**  
na podstawie mapy zasadniczej oraz wyrobów zgromadzonej pracy geodezyjnej,  
zarejestrowanej w PZK we Wrocławiu pod nr DZ 4236/2009

województwo dolnośląskie  
powiat wrocławski  
gmina : Żórawina  
ul. Żółtych 174  
46-225-2533-2534-46-010-025



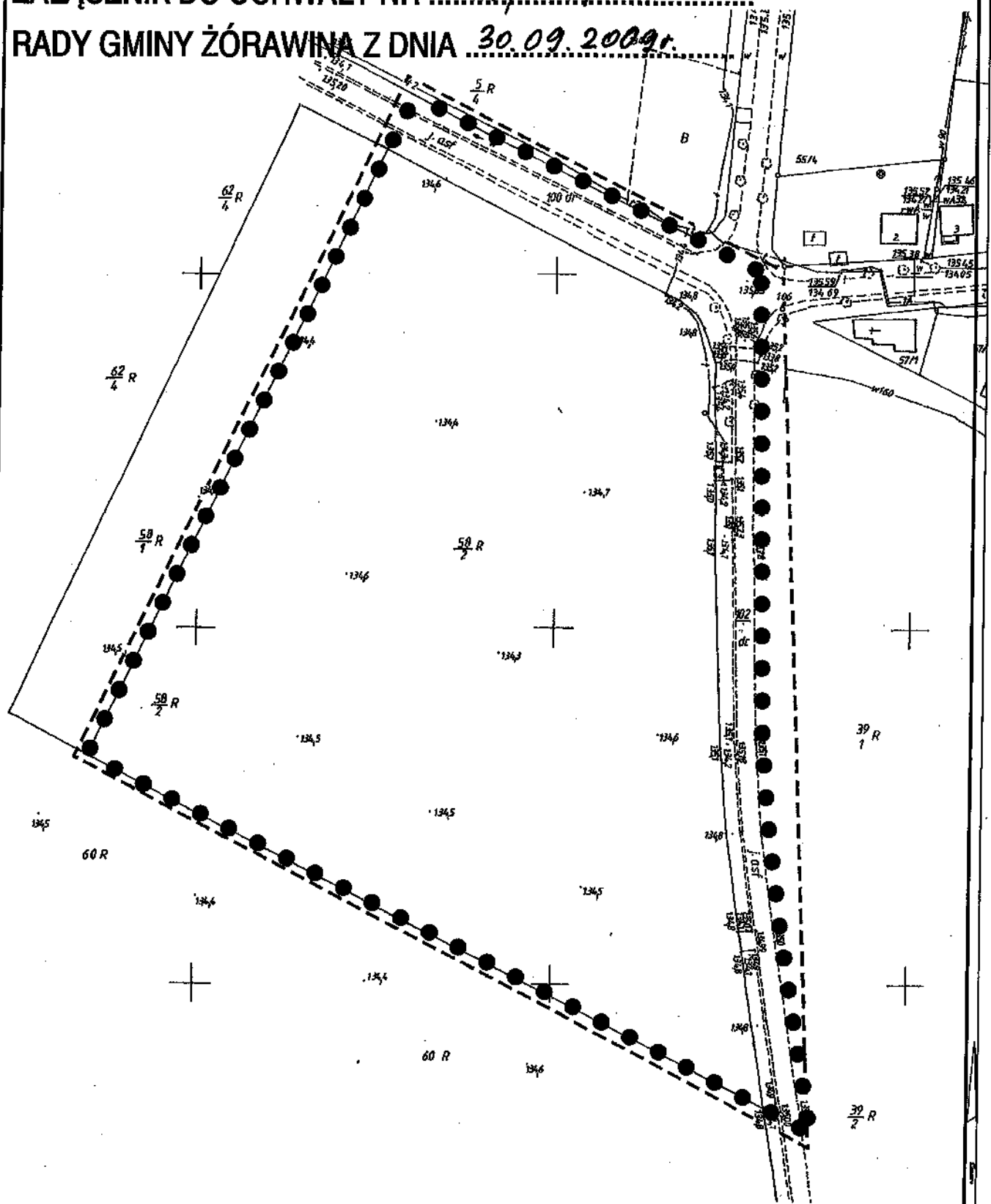
PZK we Wrocławiu 23.07.2009 r.  
Sprawdzający: Zdzisław Trojanowski

Urząd Miejski we Wrocławiu  
ul. Świdnicka 1  
50-121 Wrocław  
tel. 71 37 45 000  
www.wroclaw.pl

Wzrosty i cięciwa  
Wrocław, dnia 23.07.2009 r.  
Zdzisław Trojanowski  
23.07.2009

**ZAŁĄCZNIK DO UCHWAŁY NR XXVI/208/09**

**RADY GMINY ŻÓRAWINA Z DNIA 30.09.2009r.**



woj. dolnośląskie  
powiat wrocławski  
gm. Żórawina  
obr. OKRZESZYCE  
dz. zgodnie z zakresem/  
Nr sekcji :  
483.141.042  
483.141.051

**MAPA DO CELÓW PROJEKTOWYCH**  
SKALA 1:1000  
wykonane przez :  
"GRAD"  
PRZEDSIĘBIORSTWO  
PRODUKCYJNO-USŁUGOWE  
mgr inż. Stefan Krajewski  
na podstawie mapy zasadniczej oraz wyników  
zgodzenia pracy geodazyjnej, zarejestrowanej  
w PZK we Wrocławiu pod nr  
**DZ.6608 / 2009**

STAROSTA POWIATU WROCŁAWSKIEGO  
Powiatowy Zakład Katastralny we Wrocławiu  
W obszarze oznaczonym linią przerywaną  
dokonano aktualizacji treści mapy zasadniczej.  
Dokumenty z pomiaru uzupełniającego przedłożone  
do zarządu powiatowego w dniu 03.08.2009  
i zatwierdzone pod nr. 03/08/2009  
Należy pamiętać, że niniejsza mapa ma charakter  
projektowy. Projekcyjne obiekty budowlane wymagające  
pozwolenia na budowę podlegające wytyczeniu  
i inwentaryzacji powyższej przez jednostki  
uprawnione do wytyczania granic nieruchomości  
Wrocław, 03.08.2009  
(data)

PZK we Wrocławiu, dn. 03.08.2009  
sporządziła : Katarzyna Jeziońska

GEODETA upr. nr 4081  
mgr inż. Stefan Krajewski  
ul. Grabczyńska 151, 63-438 Wrocław  
tel. (071) 381-43 02, 0602 48 18 02  
*SK*  
projekt Żórawina wykonany  
w skali 1:1000 i podlega wytyczeniu granic  
Wrocław, dn. 03.08.2009

••• **Granica obszaru objętego planem**

**skala 1:1500**