

**UCHWAŁA NR XXXIV/282/10  
RADY GMINY ŻÓRAWINA  
z dnia 1 października 2010 roku**

**w sprawie przystąpienia do sporządzenia miejscowego planu zagospodarowania przestrzennego terenu położonego w obrębie geodezyjnym Galowice.**

Na podstawie art. 18. ust. 2 pkt 5 ustawy z dnia 8 marca 1990 r. o samorządzie gminnym (tj. Dz. U. z 2001 r. Nr 142 poz. 1591, ze zmianami) oraz art. 14 ust.1, 2 i 4 ustawy z dnia 27 marca 2003 r. o planowaniu i zagospodarowaniu przestrzennym (Dz. U. z 2003 r. Nr 80 poz. 717, ze zmianami) Rada Gminy Żórawina uchwala, co następuje:

**§ 1**

Przystępuje się do sporządzenia miejscowego planu zagospodarowania przestrzennego terenu położonego w obrębie geodezyjnym Galowice, zwanego dalej planem.

**§ 2**

Granice obszaru objętego miejscowym planem zagospodarowania przestrzennego określa załącznik graficzny do niniejszej uchwały.

**§ 3**

Celem planu jest określenie przeznaczenia oraz sposobu zagospodarowania i zabudowy terenów.

**§ 4**

Zakres ustaleń planu będzie zgodny z art. 15, ust 2 i 3 ustawy z dnia 27 marca 2003 r. o planowaniu i zagospodarowaniu przestrzennym (Dz. U. z 2003 r. nr 80, poz. 717, ze zmianami).

**§ 5**

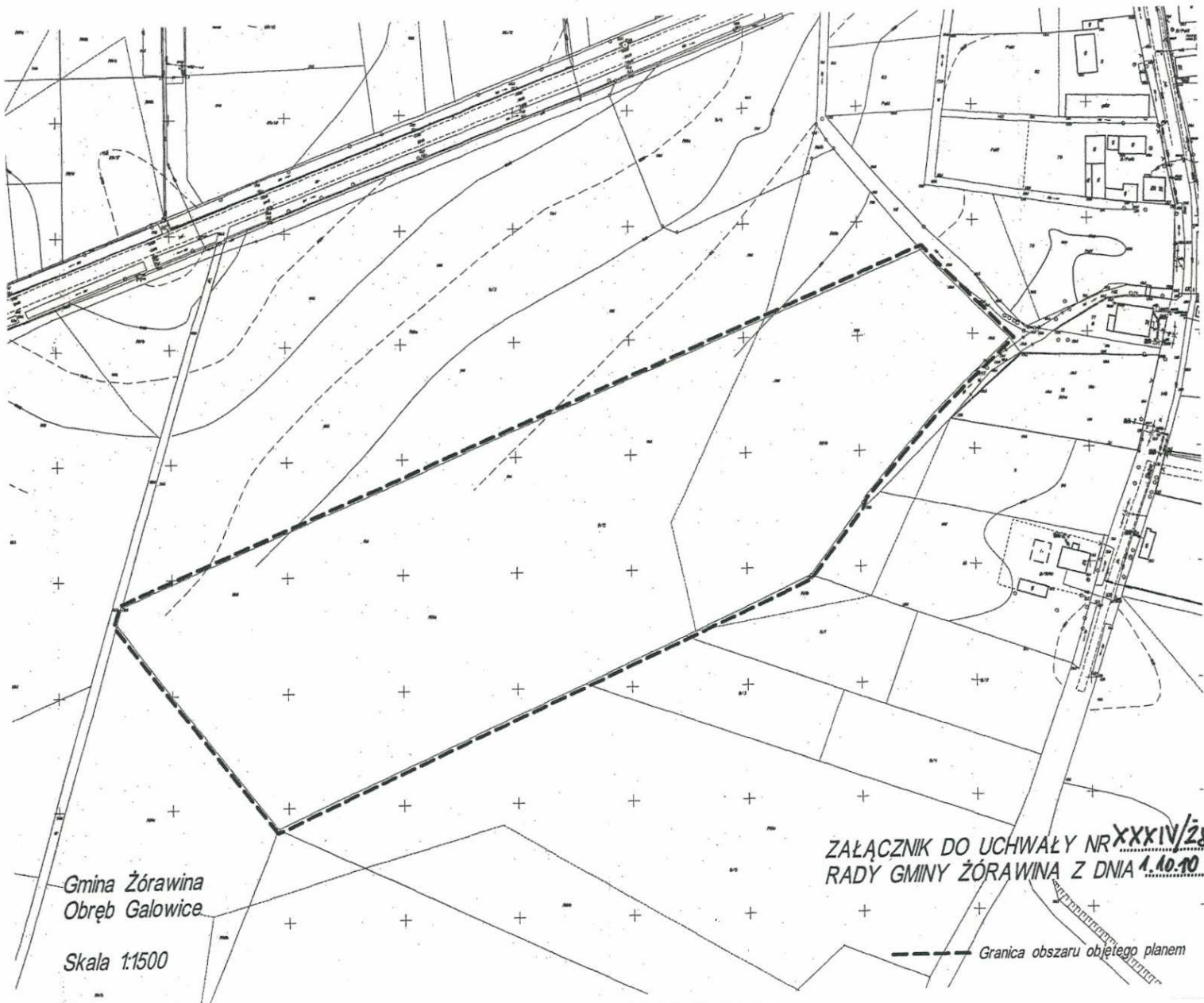
Wykonanie uchwały powierza się Wójtowi Gminy Żórawina.

**§ 6**

Uchwała wchodzi w życie z dniem podjęcia.

PRZEWODNICZĄCY  
RADY GMINY ŻÓRAWINA  
*Leszek Marszałek*

**RADA GMINY  
ŻÓRAWINA**



Gmina Żórawina  
Obręb Galowice

Skala 1:1500

ZAŁĄCZNIK DO UCHWAŁY NR XXXIV/282  
RADY GMINY ŻÓRAWINA Z DNIA 1.10.10

----- Granica obszaru objętego planem